

Adventure to Amazing

岡崎市内を探検、隠れた歴史文化遺産を発見しよう！
新時代のアウトドア・ナビゲーション・eスポーツ



FDG

FIELD DISCOVERY GAME

in OKAZAKI

フィールドディスカバリーゲーム in 岡崎

2023.9.24 sun

籠田公園

愛知県岡崎市籠田町 68

公式サイト



MISSION
地図を見て
自分達でルートを
考えよう！

「どうする家康 岡崎 大河ドラマ館」コラボ企画！ 2023年12月31日迄

岡崎大河ドラマ館チケット売り場にて入場券購入時、「FDG スポット一覧表」(過去参加大会でも可) を
ご提示いただくと、「FDG オリジナルトレカ」(レアカード 4 種類のうちどれか 1 枚) を進呈！
※限定各 100 枚 ・ 無くなり次第終了となります。

ieyasu
OKAZAKI



「スマホアプリ」と地域の「歴史・文化遺産」を活用した新時代の「アウトドア・ナビゲーション・eスポーツ」
地域の宝物である「歴史・文化遺産」に設定された「ディスカバリースポット」を、配られた地図とスマホアプリを頼りに、徒歩もしくはランニングで巡り、制限
時間内に得られたスコアの合計点で、順位を競う「アウトドア・ナビゲーション・eスポーツ」。オリジナルトレカ「FDGカード」を集めるミッションもあり、体力
に合わせて、ファミリーからアスリートまで幅広く楽しむことができます。

主催：一般社団法人フィールドディスカバリー協会

共催：岡崎市／籠田公園指定管理者（ホーメックス・三菱地所・三菱地所パークス共同体）

fielddiscovery_official

FieldDiscovery

大会要項

- 開催日 2023年9月24日(日)※雨天決行
- 会場 籠田公園(〒444-0041 愛知県岡崎市籠田町68)
- 主催 一般社団法人フィールドディスカバリー協会
- 共催 岡崎市/籠田公園指定管理者(ホームックス・三菱地所・三菱地所パークス共同体)
- 競技 スタンダード 3時間 / ロング 5時間
- 大会情報
 - (1) フィールド: 岡崎市内(南北10km × 東西6km)
 - (2) ディスカバリースポットの数: 47カ所
 - (3) 通過証明: 専用スマホアプリ「Field Discovery Game」による写真撮影
 - (4) 移動手段: 歩行または走行
 - (5) 配布物: チーム識別QR、地図(縮尺1:25,000)、スポット一覧表、参加記念品(FDGカード)
 - (6) 携行品: [必携] カメラ付きスマートフォン(チームで最低1台)、水分(500ml以上)
[推奨] コンパス(方位磁石)・補給食・雨具・ファーストエイドキット、筆記用具
[服装] 動きやすい服装とシューズ(派手な仮装は禁止します)
 - (6) クラスと表彰: 各クラス1~3位を表彰します。
スタンダード3h 男子・女子・混合・ファミリーA・ファミリーB・シニア
ロング5h 男子・女子・混合・ファミリーC・マスターズ男子

■お願い事項

- 1) スタートリスト(選手名簿)、大会結果を公式サイトに掲載します。
- 2) 専用スマホアプリ「Field Discovery Game」をHPより事前にインストール願います。
- 3) 駐車場は近隣のコインパーキング(有料)ご利用ください。公共交通機関の利用を推奨します。
- 4) 荷物置場を設置しますが、お荷物の管理は行いません。貴重品は大会本部でお預かりします。
- 5) 16:00を過ぎても連絡がなく、フィニッシュしていない場合は、警察に行方不明者として届け出ることがあります。この場合、搜索費用等が発生した場合は参加者の負担となります。あらかじめご了承ください。



アプリダウンロードQR

[スケジュール]

[開始時刻]	[終了時刻]	[スケジュール]
07:30	08:45	選手受付
08:30	08:40	アプリ初心者講習
08:45	09:00	開会式・競技説明
09:00	09:20	地図配布・作戦タイム
09:30		競技開始
	12:30	制限時刻(3時間)
	14:30	制限時刻(5時間)

※スケジュールは変更になる場合があります。

大会公式FBページにてご確認ください。

※大会当日連絡先: 090-2345-5098(竹内)

[会場案内図]



遊び方（ゲームの流れ）

①



配られた地図とスポット一覧表を見て、まわるルートを決めよう！
地図の「数字」=「スコア（得点）」、
一番高いスコアを獲得した人が
優勝だよ。

②



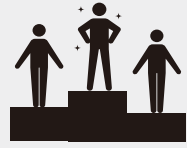
歩きたまはランニングでスポットを探してまわろう。スポットを見つけたら、アプリで一覧表と同じ写真を撮ろう！スコアが加算されるよ。

③



決められた制限時間内にゴールしないと減点（1分につき-50点）になるよ。慌てないように、体力に合わせて時間を計算して戻ってきてね。

④



各部門の1~3位までを表彰するよ。
カードスポットをまわるとFDGオリジナルトレカ「フィールドディスカバリーカード」がもらえるよ。

「ディスカバリースポット（DS）」とは？ 普遍的価値を持つ史跡や景観など、写真で特定できる地点（=フォトスポット）

FDG 公式競技ルール



アプリダウンロード QR

1) 事前準備（大会当日までに）

- ・専用スマホアプリ「Field Discovery Game」の事前ダウンロードが必要です。
お手持ちのスマートフォンにインストール後、ニックネーム登録を済ませておいてください。

2) 受付（大会当日）

- ① 受付にてチーム識別 QR が印刷された用紙を受け取りください。
- ② アプリ「Field Discovery Game」を起動、参加するイベントを選択してください。
- ③ 「QR スキャン」をタップし、チーム識別 QR を読みとってください。ボタンが「オープン済み」になります。もう一度ボタンをタップすると、「チーム No」が表示されますので、間違いがないか確認をお願いします。
- ④ 「オープン」ボタンを押すと、マップが開きます。（スタート 1 時間前～）

3) プリーフィング（作戦タイム）

- ① 競技説明会にて、地図とディスカバリースポット一覧表を全員に配布します。
- ② 作戦タイムは約 20 分間です。チームで話し合い、効率よくスポットをまわるルートを考えましょう。

4) 競技開始

- ① 移動手段は「歩く」「走る」のみです。他チーム・他走者への追従行為は禁止です。
- ② スポットに到達したら、アプリのスポット一覧、または地図のアイコンを選択します。
- ③ 「チェックインボタン」を押すとカメラが起動します。スポット一覧と同じ構図で撮影してください。
- ④ 送信（OK）ボタンを押すと、大会本部に写真が送信され、大会本部で写真判定を行います。
※注意！写真撮影後の送信（OK）ボタンを押さないとスコアは加算されません。
- ⑤ チームの場合は、必ず撮影者以外のメンバー全員を入れて撮影してください。
※注意！人数不足の場合は NG となりスコアが加算されません。
- ⑥ 撮影した写真は「Track」（靴マーク）に保存され、数字をタップすると、いつでも確認できます。
- ⑦ 複数の端末を使用した場合、合算したスコアが表示されます。
- ⑧ フィニッシュゲートは必ずチーム全員で通過してください。時計を撮影、OK ボタンを押すとタイムが確定します。
※制限時間オーバーは、1 分につき 50 点の減点。30 分経過するとゲートクローズで「失格」となります。

5) 競技終了後

- ① フィニッシュ後は、必ず「スコア」（フラッグマーク）をタップし、獲得したスコアの確認を行ってください。
※獲得したスコアに問題がない場合は、「承認」をタップ、確認したい場合は、「確認したい！」をタップ。
- ② 確認する場合は、大会本部テントまでお越しいただき、お手持ちの端末より写真を確認させていただきます。
- ③ 制限時間終了後、30 分を目安に速報リザルトと入賞者を発表、準備が整い次第表彰を行います。

6) 競技をする上での注意点

- ① 交通ルールや社会的マナー（あいさつ・道を譲る・ごみのポイ捨てをしない等）に配慮してください。
- ② 天候の変化に合わせて、服装や装備を用意し、小まめな水分補給を心がけ脱水・熱中症等に注意してください。
※特に夏場は 1 時間につき 500 ~ 750ml 程度の水分補給が必要です。
- ③ 神社仏閣は神聖な場所です。境内に入る際には一礼をして、敷地内では走らないようにしてください。
- ④ 私有地（民家、牧場、工場の敷地など）には入らないでください。（害獣除けの柵は開けたら必ず閉める）
- ⑤ 途中棄権や何かトラブルがあった場合は、必ず大会本部まで連絡してください。
無断で帰ってしまい、連絡がつかない場合は、行方不明者として警察に連絡します。



SPONSOR (協賛)

FIELDSTYLE



日常を冒険に変える！リアルワールド RPG 「Field Discovery Game」とはどんなアプリ？

アプリ紹介ページ QR



スマホ専用ゲームアプリ「Field Discovery Game」は、以下の3つの機能を搭載します。

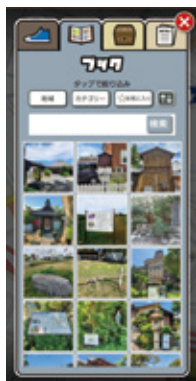


① ディスカバリースポットの登録。

全国各地に眠る**歴史・文化遺産**を「**ディスカバリースポット**」として登録することができます。ディスカバリースポットとは、「**普遍的価値を持つ歴史・文化遺産を対象としたフォトスポット**」のこと。登録されたスポットは、スマホの位置情報を利用して誰でも**チェックイン**が可能！※スポット登録には「FDA 公認キュレーター資格 (ID・PASS)」が必要です。

② スポットを巡り、ゲームを楽しむ。

スポットにチェックインすると「**カード**」と「**コイン**」がゲットでき、達成度に応じて「**レベル**」が上がります。「**ミッション**」クリアにより、「**ボーナスコイン**」や「**ガチャ券**」が手に入ります。コインを集めると「**トレジャー (宝箱)**」の「**ガチャ**」が引けたり、「**クエスト**」参加時に使用できます。ゲームを楽しみながら、全国のユーザーと「**ランキング**」を競いましょう！



③ オリジナルコースの作成。

登録されたスポットを使って、**オリジナルスタンプラリー**や**ロゲイニング**の**コース (クエスト・イベント)**を簡単に作成することができます。街歩き・スポーツ・文化教室のコンテンツとして活用頂けます。※コース作成のためには、「FDA 公認ナビゲーター資格 (ID・PASS)」が必要です。

<アプリを使用するメリット>

- ・ 人手を掛けずイベントを行うことができる。
- ・ 参加人数・達成人数がわかる。
- ・ コースのオープン期間設定可能 (1日、1か月、1年間 など)
- ・ 複数のコースを作成・掲載可能 (プランによる)